

Wohlfühl- Refugium

Die Baufamilie wünschte sich ein wohngesundes, nachhaltig errichtetes Zuhause. Es sollte sowohl langfristiges Wohlfühlambiente als auch einen niedrigen Energieverbrauch bieten. Das Ergebnis: ein modernes Familienhaus in ökologischer Holzbauweise mit zukunftsfähigem Energiekonzept.

EINLADEND HEIMELIG wirkt das moderne Familienhaus bereits von außen. Die geradlinige Formensprache und die hellen Lärchenholzverschalungen neben der weißen Putzfassade geben ihm seinen besonderen Charakter.





1

1 IM MODERNEN LANDHAUSFLAIR und mit viel hellem Holz und dezenter Farbwahl besticht vor allem der Wohn-Ess-Kochbereich. Die sichtbare Holzbalkendecke schafft zusätzliche Wohnlichkeit.



2

2 FÜR NOCH MEHR GEMÜTLICHKEIT und behagliche Wärme an kalten Tagen sorgt ein Kaminofen, der vom Ess- als auch vom Wohnbereich einsehbar ist.

3 VON DER GERÄUMIGEN DIELE führt eine geradläufige Massivholztreppe ins obere Geschoss. Ein breites Fensterband versorgt sie im oberen Bereich mit Tageslicht.



3

Mit klaren Vorstellungen startete die Baufamilie ihren Weg ins eigene Haus. Ein modernes Holzhaus sollte es sein, das mit dem Vorzug der trockenen, schnellen Bauweise punktete und dank hochwertiger, ökologischer Baumaterialien besonders wohngesunde und behagliche Innenräume verspricht. Außerdem sollte das Gebäude sparsam im Energieverbrauch sein.

Das Ehepaar konnte ein von der Gemeinde neu ausgewiesenes Grundstück erwerben. Als es dann an die Planung ihres Hauses ging, fanden die beiden auf der Webseite von Jura-Holzbau viele Inspirationen und Anregungen, sie besuchten Bauinteressenten-Events und nahmen an Hausbesichtigungen teil. All das hat ihnen geholfen, ihr persönliches Traumhaus zu konkretisieren. Sie beauftragten Jura-Holzbau mit der Planung und die Architektin setzte diese entsprechend des Bebauungsplans optimal um. Absolutes Highlight war dann die Montage des Holzhauses. Für die Familie ein unvergessliches, sehr emotionales Erlebnis. Innerhalb nur eines Tages war das Gebäude wind- und regendicht aufgestellt. Ihr neues Zuhause!

Wie gewünscht, präsentiert sich das Äußere mit klassischem Satteldach, modern umgesetzt, ohne Dachüberstände, und mit naturbelassener Holzschalung als Kontrast zur weißen Putzfassade. Auf der Eingangsseite eher geschlossen, die

1 EHER VERSCHLOSSEN

zeigt sich die Eingangsseite mit schmalen, hohen Verglasungen und Holzverschaltem Hauseingang inklusive Vordach.

2 DER HERRLICHE AUSBLICK

auf die umliegenden Felder ergab die Idee, die Badewanne direkt am Fenster zu platzieren.



Privatsphäre schützend, mit schmalen Fenstern. Innen mit großer Diele, die viel Platz für eine Familiengarderobe bietet, und aus der eine geradläufige Holztreppe ins Obergeschoss führt.

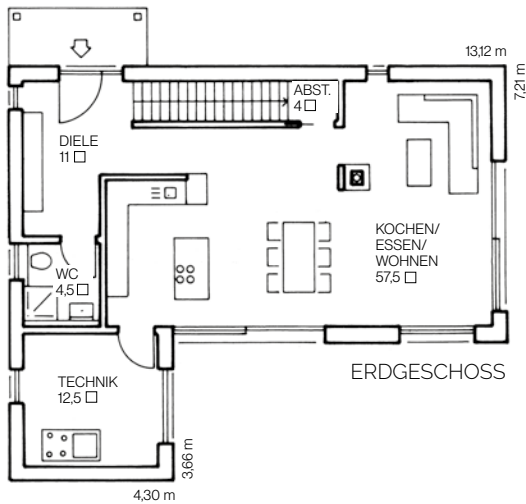
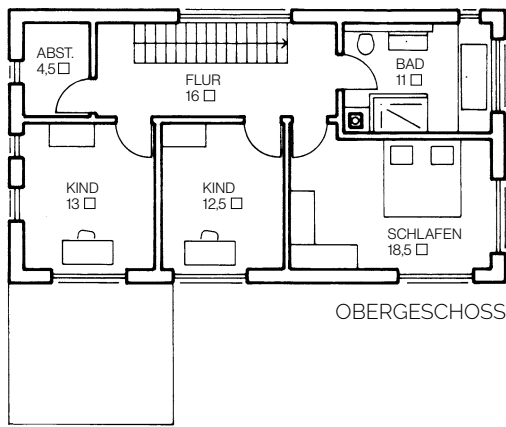
NATÜRLICH TOLLES AMBIENTE

Insgesamt war der Bauherrin besonders wichtig, eine wohnliche Atmosphäre zu schaffen. Dies gelang mit sichtbarer Holzbalkendecke und -dachstuhl sowie durch die sorgsam gewählten Farben und Materialien: Grün- und graublau Töne bilden eine stimmige Kombination mit dem geölten Eichenparkett und hellem Feinsteinzeug.

Die offene Küche mit Kochinsel hatten sich die Bauleute ebenfalls gewünscht. Zudem sollten Essplatz und Wohnbereich zum Garten ausgerichtet sein, tageslichthell und mit großen Glasschiebetüren Innen und Außen verbinden. Die privaten Rückzugsräume liegen im Obergeschoss: das Schlafzimmer, ein geräumiges Familienbad und zwei fast gleich große Zimmer für die beiden Söhne im Teenageralter. Abstellräume halten auf beiden Etagen den nötigen Stauraum bereit.

Auch das Energiekonzept ist vorausschauend geplant: Neben der hochwertigen, gut gedämmten Gebäudehülle, stellen Wärmepumpe und Fußbodenheizung die umweltfreundliche Wärmeversorgung sicher. Die Wohnraumlüftung mit Wärmerückgewinnung trägt zur nachhaltigen Versorgung bei. Zudem halten dreifachverglaste Holz-Alufenster und elektrische Raffstores das Hausinnere im Sommer angenehm kühl. Es entstand ein rundum komfortables Familienhaus mit hohem Effizienzhaus-Standard 40, das langfristig Behaglichkeit und Funktionalität, also echtes Wohlfühlwohnen, verspricht. Ein gelungenes Gesamtkonzept.

● cm



DATEN + FAKTEN Individuelles Kundenhaus

- **WOHNFLÄCHE:**
EG 89,5 m², OG 75,5 m²
- **BAUWEISE:**
Holzrahmenkonstruktion mit Zellulosedämmung, Mischfassade aus Putz und Lärchenholz, U-Wert Außenwand 0,145 W/m²K; Holz-Aluminiumfenster mit Dreifachverglasung, U_g-Wert 0,5 W/m²K. Satteldach mit Tondachziegel, 28 Grad Neigung, U-Wert Satteldach 0,144 W/m²K; Flachdach über Technikraum mit Kiesschüttung
- **TECHNIK:**
Luft-Wasser-Wärmepumpe, Fußbodenheizung, kontrollierte Lüftung mit Wärmerückgewinnung
- **ENERGIEBEDARF:**
Primärenergie: 29,9 kWh/m²a, Endenergiebedarf: 16,6 kWh/m²a
Effizienzhaus 40
- **HERSTELLER:**
Jura-Holzbau GmbH
Leitenstraße 1, 93339 Riedenburg
Tel. 09442/9203-0, www.jura-holzbau.de
- **UNTERNEHMEN & PORTFOLIO:**
Das Familienunternehmen wurde 1978 gegründet und hat derzeit 35 Mitarbeiter. Es produziert ökologische Holzhäuser in Holzsystembauweise. Die Firmenphilosophie ist es, die energieeffiziente und nachhaltige Bauweise mit modernem Komfort, gehobener Architektur und Funktionalität in Einklang zu bringen.
- **LIEFERRADIUS:**
Umkreis von 100 km ab Firmenstandort